

INVESTICE DO ROZVOJE VZDĚLÁVÁNÍ

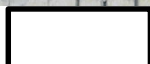
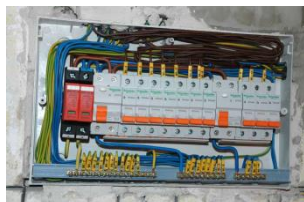
PRACOVNÍ LIST

Název školy	Základní škola a Mateřská škola Tatenice
Registrační číslo projektu	CZ.1.07/1.1.28/01.0021
Název projektu	Blíž k řemeslům a technickým oborům
Jméno autora	Mgr. Petr Vitásek
Ročník	8.
Vzdělávací oblast, téma	PC - Elektrotechnika - Rozvody v domácnosti
Datum	12. 11. 2012
Metodický list/anotace	V elektrotechnice, ale i v běžném životě je velice důležité dodržování bezpečnostních zásad, které nás chrání před úrazy elektrickým proudem. Žáci budou s těmito pravidly obeznámeni a pochopí nebezpečí vyplývající z nezodpovědného chování. Žáci se seznámí s postupem první pomoci při úrazu elektrickým proudem.

Rozvody elektrické energie v domácnosti

1.) Přiřaď oblasti elektrotechniky k uvedeným obrázkům – číslej obrázky:

1. VÝROBA EL. ENERGIE
2. ROZVODY EL. ENERGIE
3. PŘIPOJENÍ K SÍTI
4. PŘÍSTROJE NA ROZVODNÉ DESCE
5. ZAPOJENÍ A ROZVODY V DOMÁCNOSTI



2.) Doplně správné tvrzení – nehodící se škrtni a doplň:

Elektrickou energii můžeme/nemůžeme zničit a můžeme/nemůžeme ji doslova vyrobit.

Elektrickou energii vyrábíme/přeměňujeme z jiné formy energie na energii

Sériovým spojením dvou el. zdrojů, zvýšíme jejich

Paralelním spojením dvou el. zdrojů posílíme jejich

3.) Napiš 5 druhů elektráren a minimálně u dvou z nich uveď jejich název:

a)

b)

c)

d)

e)

4.) Jakou funkci plní PROUDOVÝ CHRÁNIČ?



5.) Jaký je hlavní rozdíl mezi jističem a pojistkou + popiš obrázky:



6.) Jakou funkci plní PŘEPĚŤOVÁ OCHRANA?



7.) K čemu slouží tento přístroj + co zobrazuje + kde ho najdeš?



8.) Jakou fyzikální veličinou a jednotkou se vyjadřuje spotřeba elektrické energie?

veličina: jednotka:

9.) Máš představu o spotřebě el. energie???

spotřebič: jeho odhadovaná spotřeba:

spotřebič: jeho odhadovaná spotřeba:

10.) Popiš a barevně odliš zapojení těchto dvou el. součástí:

